

# BTLAB

EL LABORATORIO ESTRATÉGICO PARA TRAVEL MANAGERS

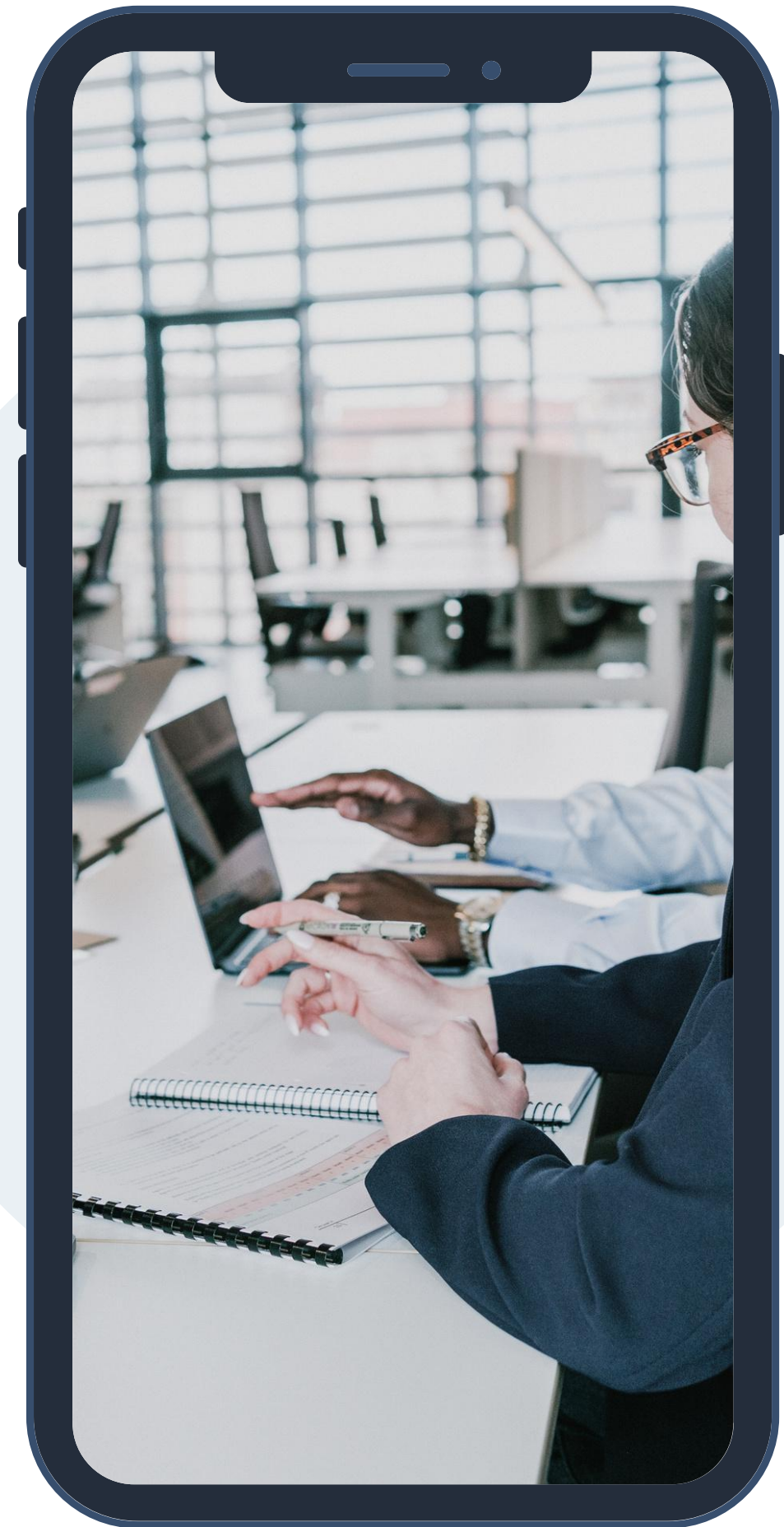
Un espacio independiente donde los gestores de viajes corporativos analizan, comparten y construyen soluciones reales para transformar el Business Travel

# PROPÓSITO

*Soluciones concretas, innovación orientada a resultados y relaciones profesionales con impacto*

**BT LAB** nace para ofrecer a los Travel Managers un **espacio propio de reflexión estratégica**. Un lugar donde **analizar los grandes retos** del viaje corporativo, **compartir** experiencias reales y **construir soluciones prácticas** basadas en la gestión diaria de los programas de viajes. En el marco de un **grupo reducido y altamente cualificado**.

No se trata de un evento ni un desayuno más: Es un **entorno colaborativo** abierto y **sin ánimo de lucro**, diseñado para generar **impacto real y responsable** en la evolución del Business Travel.



# CÓMO LO HACEMOS

## TRAVEL MANAGER COMO ACTOR ESTRATÉGICO

Espacio de análisis y aprendizaje entre profesionales

Buenas prácticas con impacto real

Liderazgo colaborativo

## CONTENIDO QUE TRANSFORMA

Un espacio de reflexión estratégica, mirada crítica y visión compartida donde pensar, contrastar y construir sobre lo que realmente está transformando la gestión del viaje corporativo

## FORMATO

Mesas de trabajo operativas

Encuentros trimestrales

Participación de colaboradores que aportan valor real en cada sesión

Compromisos claros y seguimiento posterior

## INTEGRANTES

Grupo reducido y cualificado

**Miembros activos:** TM's que aportan experiencia real

**Colaboradores:** Expertos que contribuyen con conocimiento y perspectiva

**Invitados:** Profesionales relevantes según el tema de cada sesión

# EQUIPO DE EXPERTOS



**Silvia Magdaleno**

Global Travel Manager –Experta en Viajes de negocios



**Anna Ribera**

Global Travel Manager CaixaBank



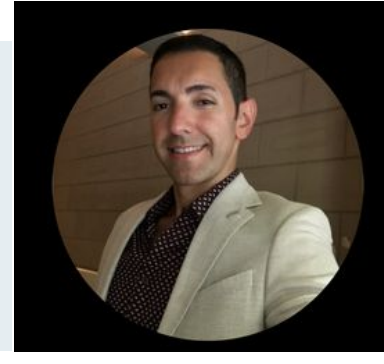
**Yardena Aguilera**

Servicios Generales – Viajes Corporativos en Iberdrola



**Esther Segui**

Travel Manager | Control de gestión y transformación digital en viajes corporativos | Apasionada por la excelencia operativa



**Victor Mata**

Senior Global Travel Manager/ Leading Business Travel Strategy and Extensive Meetings & Events expertise



**Juanma Blanco**

Indra Global Travel Manager, Compras Globales



**Amparo Zaragozá**

Facility & Travel Manager en FERMAX



**Monica Gómez-Hidalgo**

Travel Manager en Amadeus

***Si tu actitud es colaborativa, proactiva y orientada a generar impacto positivo en el sector, este proyecto crece contigo y con la participación activa de quienes quieren transformarlo.***



**Ana Olbés**

● [anaolbes@gmail.com](mailto:anaolbes@gmail.com)

● 645 21 45 75

